

じぶんの町を良くするしくみ。

赤い羽根共同募金



赤い羽根は共同募金のシンボルです。昔、赤い羽根が「善い行い」や「勇気」の象徴とされてきたことによると言われています。

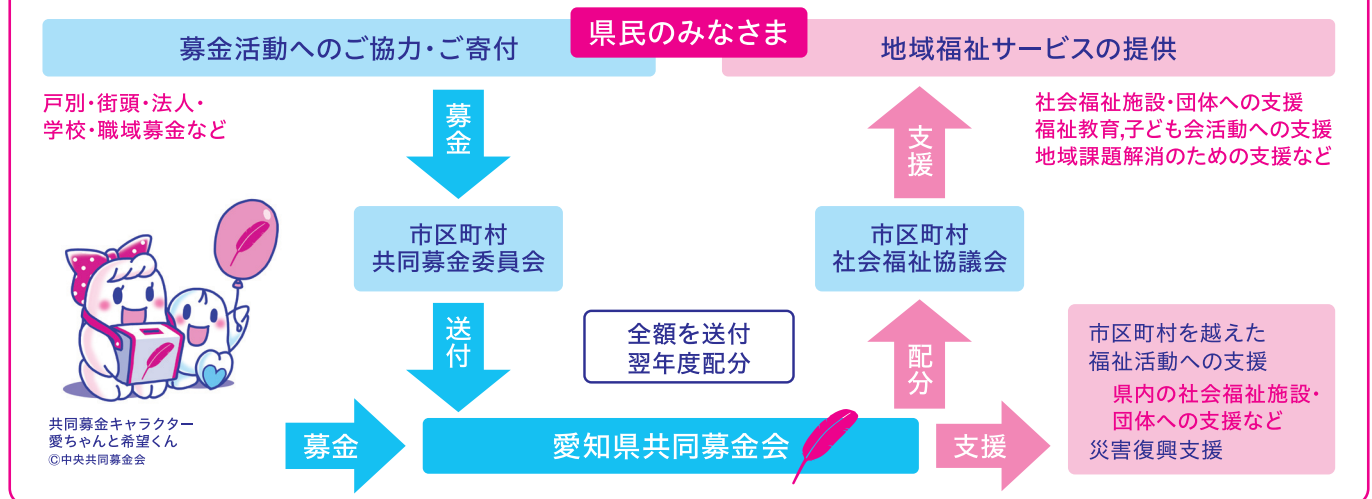
「困ったときはお互いさま」の精神から始まった「赤い羽根共同募金」

共同募金は、戦後間もない昭和22(1947)年に、「国民たすけあい運動」として始まり、今年で75回目を迎えます。戦後復興の一助として始まったこの運動は、地域福祉の推進のため、その時代に合わせた活動を展開してきました。令和2年初頭から全世界を覆う新型コロナウイルス感染下においては、感染症の影響を受け、日常生活に困難を抱える子どもと家族の支援を行うなど、コロナ禍における新たな役割も果たしています。今後も緊急性のある課題に対して多様な方々の参加と協働により、赤い羽根共同募金運動を推進し、新たなたすけあいの地域社会づくりに寄与していきます。皆さまの一層のご理解・ご協力をお願いします。(12月1日から実施する地域歳末たすけあいとNHK歳末たすけあいも共同募金の一環です。)

新型コロナウイルス感染症による影響の長期化が予想される中、困難を抱える方々を支援するため、「助けあい」や「支えあい」のお気持ちを赤い羽根共同募金にお寄せください。

共同募金のしくみ

愛知県で集められた募金は、愛知県内の福祉活動に活用されています



インターネットからもご寄付いただけます

- 中央共同募金会が運用するネット決済システムにより、クレジットカードやコンビニなどからも寄付ができます。
- 県や市区町村を指定しての寄付もできます。
- その他、様々な方法によりご支援・ご協力いただくことができます。
- 中央共同募金会ホームページよりお手続きください。

ふるさとサポート募金

検索



<https://www.akaihane.or.jp/kifu/>

赤い羽根共同募金は、誰もが住み慣れた地域で安心して暮らすことができるよう「じぶんの町を良くするしくみ。」として、様々な地域課題を解決する活動を財政面から支援しています。



共同募金会は、税制上、国・地方公共団体と同じように、寄付に対する『優遇措置の対象団体』になっています。

愛知県共同募金会では、新型コロナウイルスの影響が長期化する中、新型コロナウイルス感染下の福祉活動を継続して支援するため、「いのちをつなぐ支援活動を応援！～支える人を支えよう～」を実施し、民間の相談支援活動、食支援や居住支援等、困りごとを抱えた人々への支援を行う団体に対し、20件 297万円の助成を行いました。(令和3年7月現在)

2021

この広報紙は、こくみん共済coop、東海労働金庫の協賛金により作成しました。

たすけあいの輪をむすぶ
こくみん共済
全国労働者共済生活協同組合連合会

こくみん共済 coop <全労済>
こくみん共済coop 検索
<http://www.zenrosai.coop>

健全・安心・貢献
東海ろうきん

東海ろうきんホームページ
東海ろうきん 検索
<https://tokai.rokin.or.jp/>

寄付金はこのように活かされています



令和2年度 あいちの赤い羽根募金の活用状況

大規模災害に対応するために

24,000,000円(2%)

- 災害ボランティア活動支援
- 福祉施設の復興支援 など

積立から令和2年7月豪雨災害の被災地支援のために、520万円を拠出しました。

共同募金運動推進のために

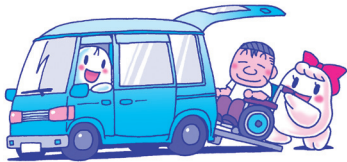
115,895,527円(12%)

- 募金活動の資材購入 など

障害のある方のために

137,864,817円(14%)

- 障害者スポーツ交流大会の開催
- 福祉車両の購入及び貸出事業 など



高齢者のために

163,200,016円(16%)

- 一人暮らし高齢者等への食事サービスの提供
- 車いすの貸出事業 など

地域の課題を抱える人のために

392,772,583円(39%)

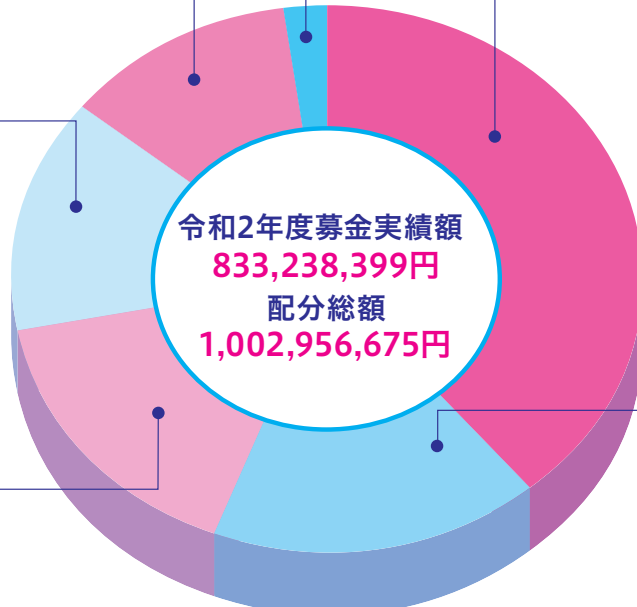
- ボランティアの育成・研修会の開催
- 様々な福祉活動・相談事業
- 生活困窮世帯への食品支援事業 など



子どもたちのために

169,223,732円(17%)

- ひとり親世帯の子どもたちへ入学祝品贈呈
- 施設遊具の整備
- 子ども食堂への支援・学習支援 など



※令和2年度募金実績のほか、繰越金等も含めて配分金としました。



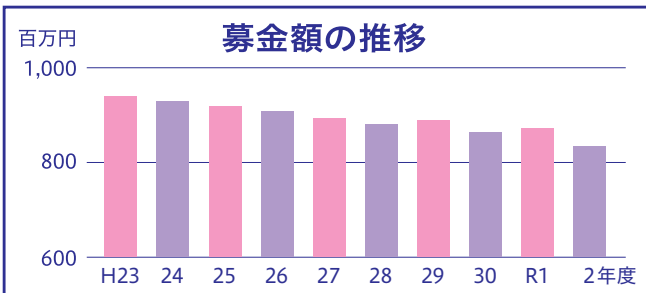
障害者スポーツレクリエーションを実施しました。スポーツを通じて楽しく交流しています。



送迎用の車両を購入しました。人との関わりを継続し認知症を予防します。



コロナ禍で収入が減ってしまったので、食料支援は本当に助かります。



毎年、共同募金運動に多くのおみなさまのご理解とご協力をいただき、ありがとうございます。今年度も赤い羽根共同募金にご協力をよろしくお願いいたします。

令和2年度は、共同募金運動に先立ち、新型コロナウイルス感染症の影響を受け、日常生活に困難を抱える子どもと家族を支援することを目的に「赤い羽根 子どもと家族の緊急支援」を実施し、54件 6,277,985円の助成を行いました。

～助成した活動の例～

- 孤食となる子どもたちへの見守りを兼ねた配食活動
- ひとり親や生活困窮者など生活に困っている方々に食料を無料で配布するフードパントリー
- 子どもたちの学習や健康面のサポート

社会福祉法人愛知県共同募金会

〒461-0011 名古屋市東区白壁一丁目50番地

TEL(052)212-5528 <http://www.aichi-akaihane.or.jp/>



寄付や使いみちを見ることが出来ます